

# HEIDENHAIN

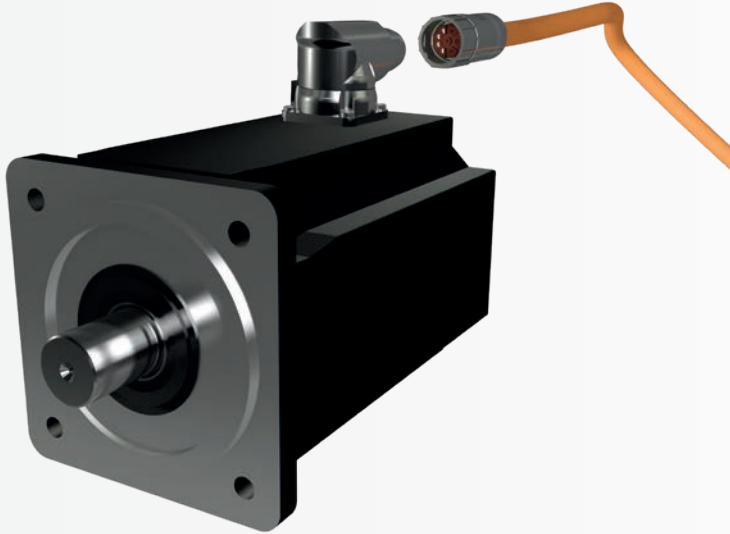
EnDat 3



## HMC 2

Ein Kabel, ein Stecker, alle Daten

# Innovative Verbindungstechnik



## Hybridkabelösungen bieten Optimierungspotential

- Reduzierter Verkabelungsaufwand
- Kleinere Schleppketten und verbesserte Schleppkettentauglichkeit
- Zusatzsensorik kann eingebunden werden
- Leichtere Integration in das Maschinengehäuse

## HMC 2 – die perfekte Ergänzung zu HMC 6

- Geringer Logistikaufwand für Kabel und Stecker
- Einfache und schnelle Installation
- Weniger Servicekomponenten erforderlich
- Getestete Kombination aus Kabel- und Steckertechnik

# Standardkomponenten für eine sichere Verbindung



## Eine bewährte Verbindung

HMC 2 basiert auf robuster und gängiger Standardverbindungstechnik:

- Komplett verdrahtetes Hybridkabel mit M12- oder M23-SpeedTEC-Stecker
- Flanschdose SpeedTEC (drehbar) M12 oder M23
- Motorinterne Ausgangskabel

Damit bietet Ihnen HMC 2 entscheidende Vorteile:

- Komplettsystem für Stecker, Kabel und Messgerät
- Kostenoptimierte Hybridkabelösungen
- In repräsentativer Testumgebung auf EMV geprüft

SpeedTEC ist eine eingetragene Marke der Firma TE Connectivity Industrial GmbH

# Hohe Störfestigkeit

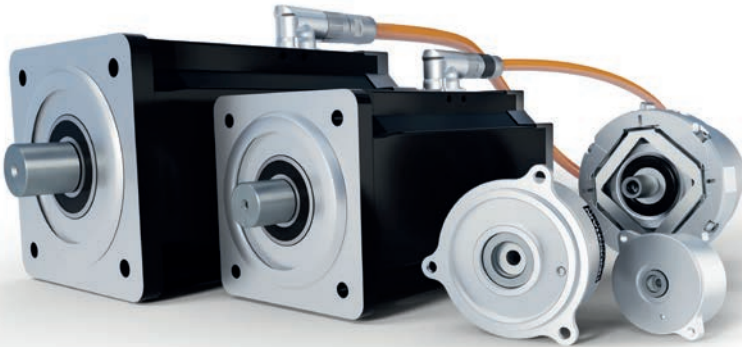
## Ein-Kabel-Lösung für elektrische Antriebe

Kleine Servomotoren

- HMC 2 mit Steckertechnik SpeedTEC M12
- Strombelastung bis 8 A
- Arbeitsspannung bis 630 V

Große Servomotoren

- HMC 2 mit Steckertechnik SpeedTEC M23
- Strombelastung bis 13,2 A
- Arbeitsspannung bis 630 V



# Robuste Messtechnik für Motoren

## Absolute Drehgeber mit induktiver Abtastung

- 19 bit Singleturn
- 12 bit Multiturn



ECI 1319 / EQI 1331 und ECI 1119 / EQI 1131

## Absolute Drehgeber mit optischer Abtastung

- 25 bit Singleturn
- 12 bit Multiturn



ECN 1325 / EQN 1337

# Einfache Installation und Konfiguration

## Umfangreiches System-Monitoring

HEIDENHAIN-Messgeräte liefern alle erforderlichen Informationen zur Inbetriebnahme, Überwachung und Diagnose:

- Überprüfen der Anbauqualität des Messgeräts
- Anpassung der Messgeräteposition an die Motor-Kommutierung
- Auswertekennlinie des Motortemperatursensors (KTY 84 / PT 1000) einstellen
- Einstellung der Temperaturwarnschwelle



Justage- und Prüf-Software ATS

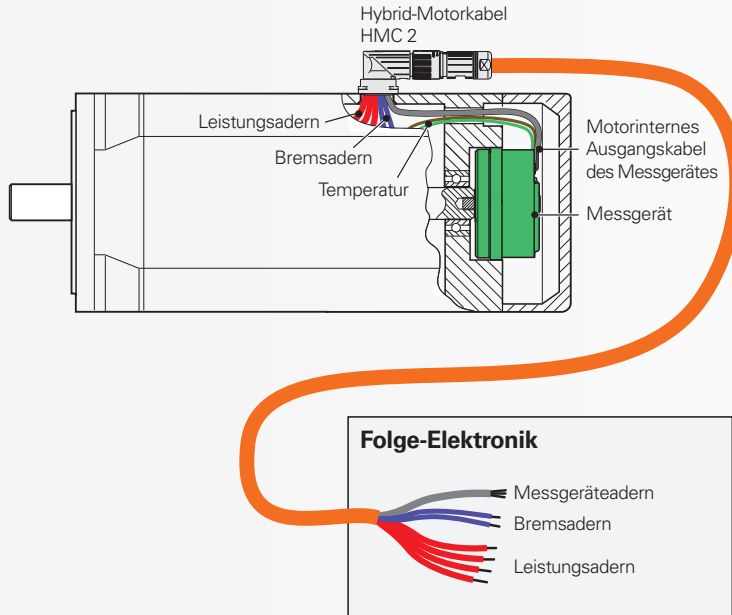


PWM 21



EnDat 3-Adapter SA 1210

# Kosten- und Qualitätsvorteile



## Hybrid-Motorkabel mit 2-Adern Kommunikation

Das Hybrid-Motorkabel HMC 2 vereint Messgeräte- und Leistungsadern in einer Leitung. Somit ist nur noch ein Kabel zwischen Motor und Schaltschrank notwendig.

- Die Ein-Kabel-Lösung HMC 2 für Antriebsgeber mit EnDat 3-Schnittstelle
- Rein serielle Datenübertragung nach RS-485 mit fester Datenrate:
  - 12,5 Mbit/s bis 100 m Kabellänge
  - 25,0 Mbit/s bis 40 m Kabellänge
- Standardkomponenten für eine sichere Verbindung


# HEIDENHAIN

---

**DR. JOHANNES HEIDENHAIN GmbH**

Dr.-Johannes-Heidenhain-Straße 5

**83301 Traunreut, Germany**

 +49 8669 31-0

 +49 8669 32-5061

E-mail: [info@heidenhain.de](mailto:info@heidenhain.de)

---

**[www.heidenhain.de](http://www.heidenhain.de)**