



HEIDENHAIN

Robotik

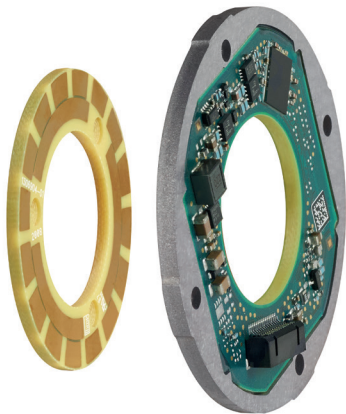
KCI 1319

KBI 1335



Absoluter induktiver Geber mit Hohlwelle

Für Motorfeedback



Einsatzgebiete

- Roboterindustrie
- Kompakte Servomotoren

Eigenschaften

- 25 mm Hohlwelle
- Externer Temperatursensor anschließbar
- Kurze Bauform
- Großzügige Anbautoleranzen
- Auch mit Funktionaler Sicherheit verfügbar

Technische Daten

- Messschritte/U 524288 (19 bit)
- Umdrehungen (KBI 1335) 65536 (16 bit)
- Systemgenauigkeit $\pm 90''$
- Sicherheitskategorie SIL 2 nach EN 61508; Kategorie 3
PL d nach EN ISO 13849-1:2008
(mit Zusatzmaßnahmen bis SIL 3)
- Versorgungsspannung DC 3,6 V bis 14 V

Schnittstelle

- EnDat 2.2; 16 MHz Taktfrequenz

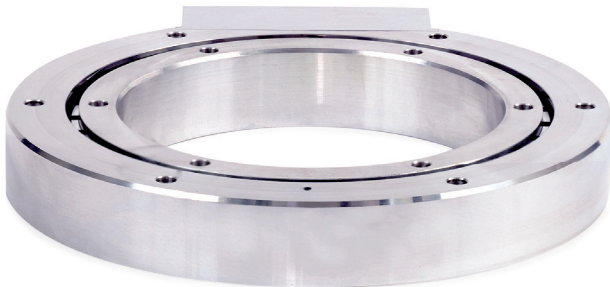
ECI 4000

EBI 4000



Absoluter induktiver Drehgeber ohne Eigenlagerung

Besonders robuste Ausführung



Einsatzgebiete

- Medizinische Systeme und Anwendungen
- Torquemotoren für Produktionsmaschinen
- Allgemeine Antriebstechnik

Eigenschaften

- Großzügige Anbautoleranzen
- Einfache Montage
- Multiturn-Funktionalität über batteriegepufferten Umdrehungszähler (EBI 4000)
- Auch mit Funktionaler Sicherheit verfügbar

Technische Daten

- Systemgenauigkeit $\pm 25''/\pm 40''$
- Hohlwellendurchmesser 90 mm/180 mm
- Drehzahl $\leq 6000 \text{ min}^{-1}$

Schnittstellen

- EnDat 2.2
- DRIVE-CLiQ

DRIVE-CLiQ ist eine geschützte Marke der Siemens AG.

Absolutes induktives Winkelmessgerät

Unempfindlich gegenüber Verschmutzung



Einsatzgebiete

- Drehachsen für große Arbeitsbereiche
- Schwenkköpfe
- Roboter

Eigenschaften

- Große Hohlwellendurchmesser
- Geringes Massenträgheitsmoment
- Auch mit Funktionaler Sicherheit verfügbar

Technische Daten

- | | |
|---------------------------|--------------------------------------|
| • Genauigkeit der Teilung | bis $\pm 3 \mu\text{m/m}$ (Bogenmaß) |
| • Teilungsperiode | 1000 μm |
| • Durchmesser | 81 mm bis 10000 mm |
| • Schutzart | IP67 |

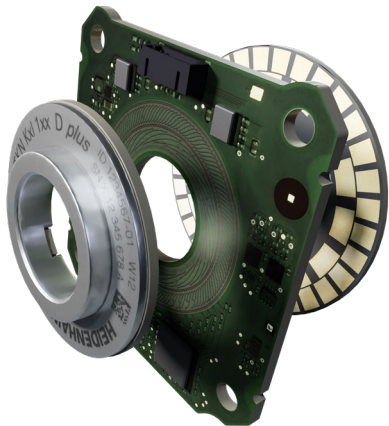
Schnittstellen

- | | |
|--------------|--------------|
| • EnDat 2.2 | • Mitsubishi |
| • Fanuc | • BiSS/C |
| • DRIVE-CLiQ | • SSI |

DRIVE-CLiQ ist eine geschützte Marke der Siemens AG.

Absoluter induktiver Dual-Encoder

Zwei Drehgeber in Einem: Motorfeedback und Positionsmessung



Einsatzgebiete

- Roboterindustrie
- In kompakten Roboterarmen

Eigenschaften

- Kompensation von Ungenauigkeiten (Getriebe)
- Kurze Bauform
- Geringes Gewicht
- Nur ein Anschlußkabel
- Auch mit Funktionaler Sicherheit verfügbar

Technische Daten

- Messschritte/U 1 048 576 (20 bit) Positioniermessung
524 288 (19 bit) Motorfeedback
- Systemgenauigkeit $\pm 40''$
- Sicherheitskategorie SIL 2 nach EN 61508; Kategorie 3
PL d nach EN ISO 13849-1:2008
(mit Zusatzmaßnahmen bis SIL 3)
- Versorgungsspannung DC 3,6 V bis 14 V

Schnittstelle


- EnDat 2.2; 16 MHz Taktfrequenz

HEIDENHAIN

DR. JOHANNES HEIDENHAIN GmbH

Dr.-Johannes-Heidenhain-Straße 5

83301 Traunreut, Germany

 +49 8669 31-0

 +49 8669 32-5061

E-mail: info@heidenhain.de

www.heidenhain.de